

心に余裕を持つと  
やさしくなれる  
笑顔になれる。  
支えて、支えられて  
みんなのでつくりう  
みんなの幸せ。



利用料金表

曜日	時間	利用料金 (1時間あたり)
月曜日 ～ 金曜日	朝8時～夕方18時	400円
	上記以外の時間	500円
土・日 祝日	朝8時～夕方18時	500円
	上記以外の時間	600円

M A P

小城保健福祉センター内  
小城市ファミリーサポートセンター  
(子育て相互支援センター)



小城市ファミリーサポートセンター  
(子育て相互支援センター)  
〈小城市社会福祉協議会〉

〒845-0002

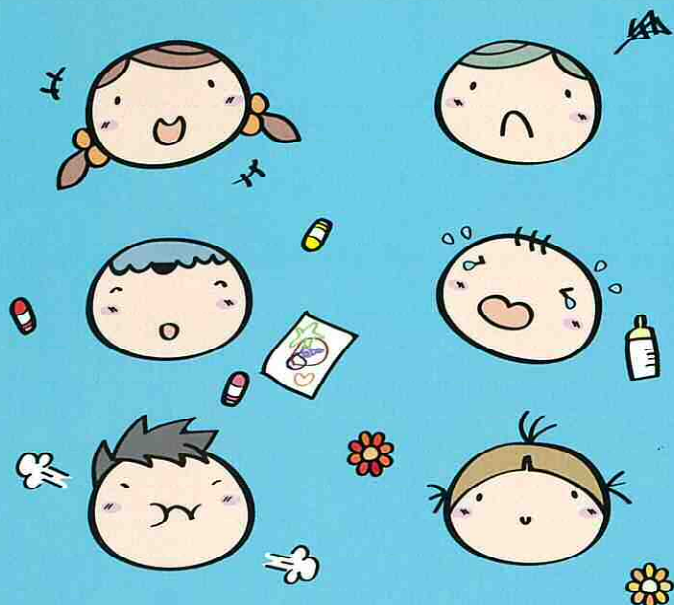
佐賀県小城市小城町畑田750 小城保健福祉センター<sup>さくらかん</sup>桜楽館内

お申し込み・  
お問い合わせは

☎0952-73-2700

(平日8:30~17:15)

FAX 0952-73-4347



子育てを応援します!!

小城市ファミリーサポートセンター  
(子育て相互支援センター)



社会福祉法人  
小城市社会福祉協議会

# 会員募集

## 入会金無料!!

保険はセンターで加入します。

## 相談無料!!

子育てに関する不安や悩みがある場合はお気軽にご相談ください。お電話でも承ります。

## ファミリーサポートセンターの活動の仕組み

ファミリーサポートセンターは会員組織です。

育児の援助を受けたい人で行いたい人が会員となり、ファミリーサポートセンターを仲介として、会員同士が支え合います。

**アドバイザー**  
(ファミリーサポートセンター)  
協力会員と利用会員の  
引き合わせと連絡

子育ての援助を  
受けたい人  
(利用会員)

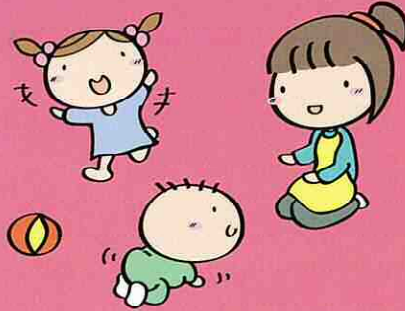
料金(活動報酬)

援助の提供

子育ての援助を  
行いたい人  
(協力会員)

※所定の講習を受講して  
いただきます。

「こまったな」「どうしよう」と思った時ご利用ください。



保護者の病気や  
冠婚葬祭などの急用時・  
買い物等外出の際の  
子どもの託児

保育施設の時間外や  
学校の放課後などに  
こどもの託児



学校、保育園、  
幼稚園、その他の送迎

子どもが軽い病気の時や  
病後の回復期で  
登園・登校ができない時の  
託児



出産前後の  
家事のサポート

ファミリーサポートセンターは、子育てを地域で  
相互援助するお手伝いもしています。

子育てを応援します!

**小城市ファミリーサポートセンター**  
(子育て相互支援センター)

お申し込み・  
お問い合わせは

**☎0952-73-2700**

(平日 8:30~17:15)

小城市保健福祉センター 桜葉館内

利用したい方は、事前に利用会員に登録していただきます。  
(入会登録は無料) 利用も予約が必要です。(前日の午後5時まで)